

# MCC 630



## MASCHINE:

Arbeitsbereich bis zu X   Y   Z	1.100   900   1.300 mm
Werkstückstörkreis Ø x H	1.100 x 1.300 mm
Palettengröße (Standard)	630 x 630 mm
Max. Palettenbelastung (Werkstück + Vorrichtung)	1.500 kg
Drehzahlbereich Standard	20 – 6.000 min <sup>-1</sup>
A-Achse Schwenkbereich	+45 / -110 Grad
Werkzeuflänge	650 mm
Max. Werkzeuggewicht	30 kg

## STEUERUNG:

- Sinumerik 840D SL mit HMI Operate
- Protokollieren von Messergebnissen

## ÜBERWACHUNGSBAUSTEINE:

- Spindeldrehmoment- Und Vorschubüberwachung mit zusätzlicher Regelung
- Elektronische Messeinrichtung System RENISHAW mit 3D-Messtaster
- Integriertes Kamerasystem

## MACHINE:

Working range up to X   Y   Z	1,100   900   1,300 mm
Workpiece swing diameter Ø x H	1,100 x 1,300 mm
Pallet size (standard)	630 x 630 mm
Max. pallet loading (workpiece + fixture)	1,500 kg
Standard speed range	20 – 6,000 rpm
A-axis swivel range	+45 / -110 Grad
Tool length	650 mm
Max. tool weight	30 kg

## CONTROL:

- Sinumerik 840D SL with HMI Operate
- Logging of measuring results

## CONTROL MODULES:

- Spindle torque and feed force monitoring with additional control
- Electronic measuring system RENISHAW with 3D-probe
- Integrated camera system

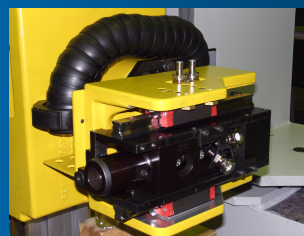
## INHOUSE-PRODUCTION:



Werkzeuggreifer  
Tool gripper



Gegenlager  
Counter-bearing support



Regalfahrzeug  
Tool handling robot



Spindelflansch  
Spindle flange

# MCT 1000

**BW** BURKHARDT  
+  
WEBER



## MASCHINE:

Hochgenauigkeitsausführung

X-, Y-, Z-Hubbereich

2.200/1.500/  
2.200 mm

Palettenrundspeicher

1 Rüststation,  
4 Ablageplätze

Palettengröße

1.000 x 1.250 mm  
– B1

Torquetisch

300 min<sup>-1</sup>

Auswuchtfunktion

integriert

Messeinrichtung

für Drehwerkzeuge

Spindel

37 kW/1.420 Nm  
(100% ED)

Drehzahlbereich

20 – 8.000 min<sup>-1</sup>

Plananlagen

Ø 97,5 und  
Ø 160 mm

Innere Kühlmittelzufuhr

70 bar  
umschaltbar  
KSS/Luft

## MACHINE:

High precision version

Working range X-, Y-, Z-axis

2,200/1,500/  
2,200 mm

Rotary pallet pool

1 loading station,  
4 storage places

Pallet size

1,000 x 1,250 mm  
– B1

Torque table

300 rpm

Balancing device

integrated

Measuring device

for turning tools

Spindle

37 kW/1,420 Nm  
(100% ED)

Speed range

20 – 8,000 rpm

Add. tool support

Ø 97,5 and  
Ø 160 mm

Internal coolant supply

70 bar  
switchable  
coolant/air

## STEUERUNG:

- Sinumerik 840D SL mit HMI Operate
- Protokollieren von Messergebnissen

## CONTROL:

- Sinumerik 840D SL with HMI Operate
- Logging of measuring results

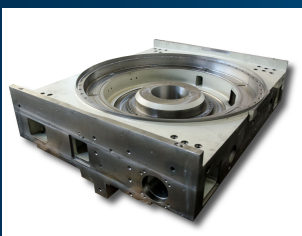
## ÜBERWACHUNGSBAUSTEINE:

- Spindeldrehmoment- Und Vorschubüberwachung mit zusätzlicher Regelung
- Elektronische Messeinrichtung System RENISHAW mit 3D-Messtaster
- Integriertes Kamerasystem

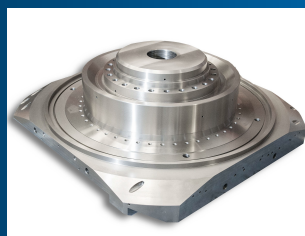
## CONTROL MODULES:

- Spindle torque and feed force monitoring with additional control
- Electronic measuring system RENISHAW with 3D-probe
- Integrated camera system

## INHOUSE-PRODUCTION:



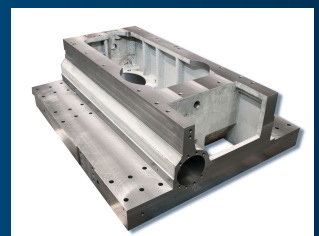
Gehäuse für Rundtische  
*Housing for  
machine tables*



Drehteller für Rundtische  
*Turning plates  
for machine tables*



Schwenkkopfträger  
*Swivel head console*



Führungsgehäuse für  
Bearbeitungseinheiten  
*Spindle housings*

# MCX 1200

**BW** BURKHARDT  
+  
WEBER



## MASCHINE:

X-, Y-, Z-Hubbereich	2.800 / 2.200 / 2.100 mm
Spindel	60 kW / 3.500 Nm (100% ED)
Drehzahlbereich	20 – 5.000 min <sup>-1</sup>
Palettengröße	1.400 x 1.600 mm – B1
Spezial-Kühlmittelanschluss für Ejektorbohren	200 l / min bei 15 bar

## STEUERUNG:

- Sinumerik 840 D
- Protokollieren von Messergebnissen

## ÜBERWACHUNGSBAUSTEINE:

- Spindeldrehmoment- und Vorschubüberwachung mit zusätzlicher Regelung
- Elektronische Messeinrichtung System RENISHAW mit 3D-Messtaster

## MACHINE:

Working range X-, Y-, Z-axis	2,800 / 2,200 / 2,100 mm
Spindle	60 kW / 3,500 Nm (100% ED)
Speed range	20 – 5,000 rpm
Pallet size	1,400 x 1,600 mm – B1
Special coolant supply for ejector drilling	200 l / min at 15 bar

## CONTROL:

- Sinumerik 840 D
- Logging of measuring results

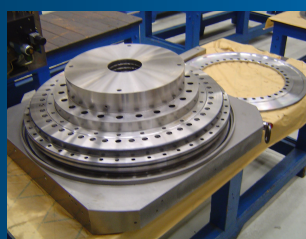
## CONTROL MODULES:

- Spindle torque and feed force monitoring with additional control
- Electronic measuring system RENISHAW with 3D-probe

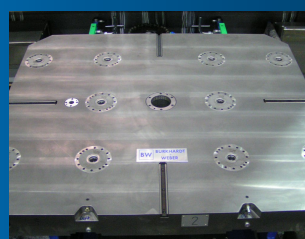
## INHOUSE-PRODUCTION:



Gehäuse für Rundtische  
*Housing for machine tables*



Drehteller für Rundtische  
*Turning plates for machine tables*



Werkstückpaletten  
*Workpiece pallets*



Führungsgehäuse für Bearbeitungseinheiten  
*Spindle housings*

# MCR 4400

**BW** BURKHARDT  
+  
WEBER



## MASCHINE:

X-, Y-, Z-Hubbereich	4.000 / 3.300 / 1.250 mm
Spindelleistung	60 kW
Drehzahlbereich	3.000 min <sup>-1</sup>
Palettengröße	4.030 x 2.200 mm

## STEUERUNG:

- Sinumerik 840 D

## ZUSATZBAUGRUPPEN:

- Transportsystem mit 4 Rüstplätzen
- Bohrkopfmagazin
- 2 Winkelköpfe schwenkbar

## MACHINE:

Working range X-, Y-, Z-axis	4,000 / 3,300 / 1,250 mm
Spindle power	60 kW
Speed range	3,000 rpm
Pallet size	4,030 x 2,200 mm

## CONTROL:

- Sinumerik 840 D

## ADDITIONAL INSTALLATIONS:

- Transport system with 4 set-up stations
- Drill head magazine
- 2 turning angle heads

## INHOUSE-PRODUCTION:



Maschinenunterteil  
*Machine basement*



X / Y / Z-Achse  
*X / Y / Z-axis*



Maschinenständer  
*Machine column*

# ROMI C830

**BW** BURKHARDT  
+  
WEBER



## MASCHINE:

Präzisions-Drehmaschine mit Zyklenuomatik

## ARBEITSBEREICH:

Drehlänge / Spitzenweite	3.000 mm
Umlauf-Ø über Bett	850 mm
Umlauf-Ø über Planschieber	550 mm
Verschiebeweg des Planschiebers	520 mm
Drehmeißelquerschnitt (H x B)	40 x 40 mm

## DREHSPINDEL:

Spindelkopf nach DIN 55027	Größe 11
Spindel-Ø im vorderen Lager	225 mm
Spindelbohrung	160 mm
Innenkegel der Hauptspindel	167 mm

## HAUPTANTRIEB:

Gesamtdrehzahlbereich	1 – 250, 1 – 1.000 min <sup>-1</sup>
-----------------------	---

## ZUSATZEINRICHTUNGEN:

- Sauter 4-fach Kopfrevolver
- Elektromechanische Festhaltebremse
- Feststehende Lünette
- Pinole mit Rollenbacken

## STEUERUNG:

- Sinumerik 828 D

## MACHINE:

CNC Flat Bed Lathe (Teach-in)

## WORKING AREA:

Turning length / peak extent	3,000 mm
Swing-Ø via bed	850 mm
Swing-Ø via face slider	550 mm
Travel distance of face slider	520 mm
Cross-section lathe tool-holder (h x w)	40 x 40 mm

## LATHE SPINDLE:

Spindle head acc. to DIN 55027	size 11
Spindle-Ø in front bearing	225 mm
Spindle bore	160 mm
Internal cone of main spindle	167 mm

## MAIN DRIVE:

Total speed range	1 – 250, 1 – 1,000 rpm
-------------------	---------------------------

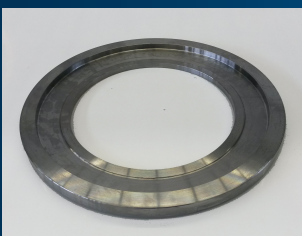
## ADDITIONAL FEATURES:

- Sauter 4-pocket head revolver
- Electro-mechanical clamping brake
- Fixed lunette
- Quill with roller jaws

## CONTROL:

- Sinumerik 840 D

## INHOUSE-PRODUCTION:



Bremsring  
Brake ring



Spindelflansch  
Spindle flange



Distanzhülse  
Spacer sleeve



Gehäuse  
Housing

# ROMI GL350

**BW** BURKHARDT  
+  
WEBER



## MASCHINE:

Horizontal – Drehzentrum

## ARBEITSBEREICH:

Drehlänge / Spitzenweite 750 mm  
Umlauf-Ø über Bett 675 mm  
Drehdurchmesser 350 mm  
Y – Achse ±50 mm

## HAUPTSPINDEL:

AC – Antrieb  
Drehmoment an Spindel 600 Nm  
Antriebsleistung (S2 – 30 min) 25 kW  
Gesamtdrehzahlbereich 4 – 4.000 min<sup>-1</sup>  
Spindelbohrung 85 mm  
Hydraulisches 3 – Backenfutter (Ø) 315 mm

## GEGENSPINDEL:

Gesamtdrehzahlbereich 6 – 6.000 min<sup>-1</sup>  
Hydraulisches 3 – Backenfutter (Ø) 210 mm

## STEUERUNG:

– Fanuc

## MACHINE:

Horizontal Turning Centre

## WORKING AREA:

Turning length / between centers 750 mm  
Max. diameter over base 675 mm  
Max. swing diameter 350 mm  
Y – axis travel ±50 mm

## MAIN SPINDLE:

AC drive  
Spindle torque 600 Nm  
Main power (S2 – 30 min) 25 kW  
Speed range 4 – 4,000 rpm  
Spindle bore 85 mm  
3 jaw hydraulic chuck (Ø) 315 mm

## COUNTER SPINDLE:

Speed range 6 – 6,000 rpm  
3 jaw hydraulic chuck (Ø) 210 mm

## CONTROL:

– Fanuc

## INHOUSE-PRODUCTION:



Kupplungsoberteil  
Upper part of coupling



Indexierzylinder  
Indexing cylinder



Werkzeugaufnahme HSK100  
Tool adaptor HSK100



Werkzeugaufnahme SK50  
Tool adaptor SK50